

**ОБОРУДОВАНИЕ**

Обновление с помощью технологии карты памяти CF	•	•	•
Черно-белый дисплей с подсветкой	•		
Цветной ЖК-дисплей		•	•
Графики - одновременный просмотр до 4 параметров	•	•	
Графики - одновременный просмотр до 8 параметров			•
Интерфейс USB с принтером	•	•	•
Интерфейс USB с ПК для ShopStream Connect™	•	•	•
Навигационный кнопки стиля мыши (4 направления)	•	•	•
Длительное время работы аккумулятора	•	•	•
Индикатор питания автомобиля	•	•	•
Гнездо для дополнительной карты CompactFlash	•	•	•
Полный объем цифровых функций			•

**ПРОГРАММНОЕ ОБЕСПЕЧЕНИЕ**

Извлечение сведений о 20 предыдущих автомобилях	•		
Извлечение сведений о 25 предыдущих автомобилях		•	•
Запись до 230 кадров данных	•		
Запись до 2000 кадров данных		•	•

**Программное обеспечение для конкретного производителя**

Ford, Vauxhall, VAG, Rover, BMW и Mercedes от 1992 г.	•	•	•
Alfa, Lancia, Fiat, PSA, Renault и Land Rover от 1995 г.	•	•	•
Honda, Nissan и Toyota от 1999 г.	•	•	•
Охватывает указанных выше производителей начиная с 1987 г.*			•

**Программное обеспечение Global EOBD (59 производителей)**

Поддержка EOBD для автомобилей, работающих на бензине, с 2001 г.	•	•	•
Поддержка EOBD для дизельных автомобилей с 2004 г.	•	•	•
Коды и данные	•	•	•
Стирание кода	•	•	•
Подсистемы**, например, коробка передач, АБС, SRS и приборный щиток	•	•	•
Сброс индикаторов обслуживания	•	•	•
Функциональные тесты		•	•
Процедуры повторного обучения**, например, повторное обучение по инжектору		•	•

\* Приблизительно, о годах охвата см. последнее опубликованное руководство по применению для производителя.

\*\* См. об охвате последнее опубликованное руководство по применению для конкретных систем



Для получения дополнительных сведений и демонстраций для семейства диагностических приборов найдите ближайшего дистрибьютора на [www.sun-diagnostics.com](http://www.sun-diagnostics.com) или отправьте сообщение эл. почты по адресу: [IES@sun-diagnostics.com](mailto:IES@sun-diagnostics.com)

Snap-on Diagnostics, Великобритания  
 Denney Road, King's Lynn, Norfolk PE30 4HG  
 тел.: +44 (0) 1553 692422 факс: +44 (0) 1553 697254  
 Эл. почта: [IES@sun-diagnostics.com](mailto:IES@sun-diagnostics.com)  
 веб-адрес: [www.sun-diagnostics.com](http://www.sun-diagnostics.com)



# НОВЫЕ ФУНКЦИИ

8.2 Программное приложение для автомобиля



# ДЕСЯТЬ ВАЖНЫХ ПРИЧИН ДЛЯ ОБНОВЛЕНИЯ

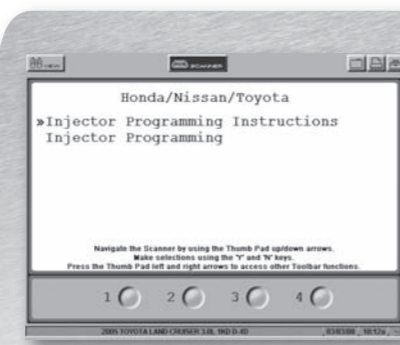


Нелегко выбрать 10 наиболее важных причин для покупки **НОВОГО** комплекта программного обеспечения 8.2 из десятков **НОВЫХ** функций.

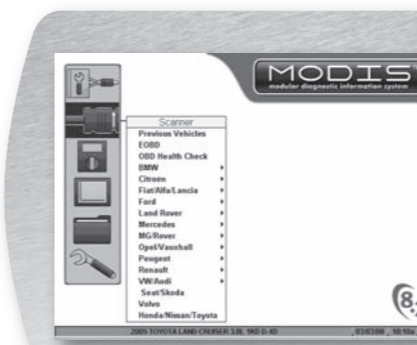
**НОВОЕ** программное обеспечение 8.2 обменивается данными и всесторонне анализирует сотни наиболее популярных бензиновых и дизельных автомобилей от 22 ведущих мировых производителей, предоставляя подробную информацию о многих тысячах диагностических кодов неисправностей.

**ВАМ НЕОБХОДИМА МОЩНАЯ ДИАГНОСТИКА.** Мощная, связывающаяся с сотнями различных управляющих систем, предоставляющая без задержки реальные, легко понятные данные, выполняющая сохранение этих данных для последующих справок или просмотра. **НОВАЯ** редакция 8.2 позволяет оставаться на пике возможностей диагностики автомобилей и быть среди лучших при решении сложных задач в своем **СЕРВИСНОМ ЦЕНТРЕ.**

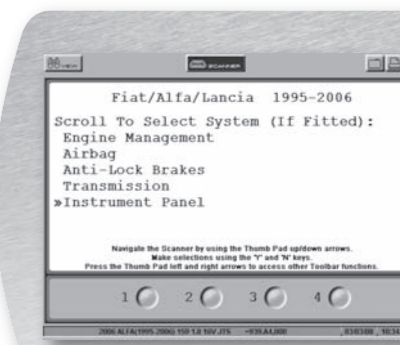
Поскольку производители автомобилей используют всё более и более сложные системы управления даже на скромных моделях, мощное программное обеспечение обмена данными с автомобилем необходимо для выполнения основного технического обслуживания и сервисных функций и жизненно необходимо для независимого ремонта двигателя. **НОВОЕ** программное обеспечение 8.2 предоставляет возможность следовать ясным и простым инструкциям, производя процедуры сервиса и обслуживания.



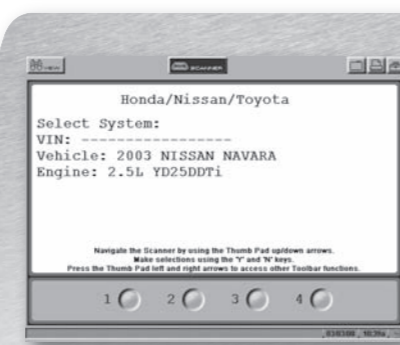
**ПРИЧИНА 1**  
Добавление новых функций, например программирование инжектора для Toyota, Renault, Opel и PSA.



**ПРИЧИНА 2**  
Завершение задания со сбросом интервала технического обслуживания (SIR) для всех обновленных моделей производителей.



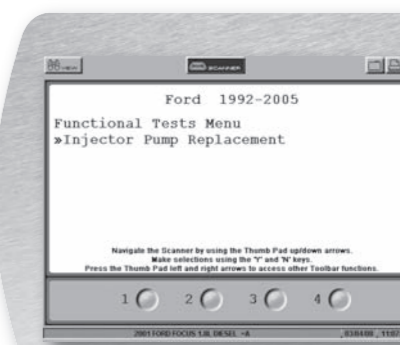
**ПРИЧИНА 3**  
Поддержание темпов технологического развития, обновление системы CAN для AFL, Renault, PSA, Toyota и Opel.



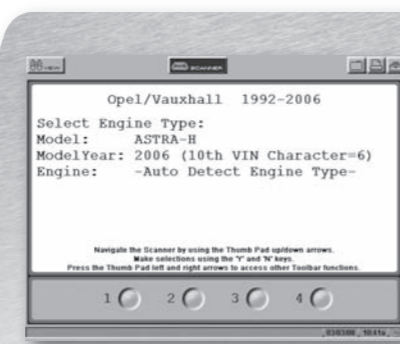
**ПРИЧИНА 4**  
Добавление новых моделей от дизельных вариантов Nissan и Toyota 4 X 4.



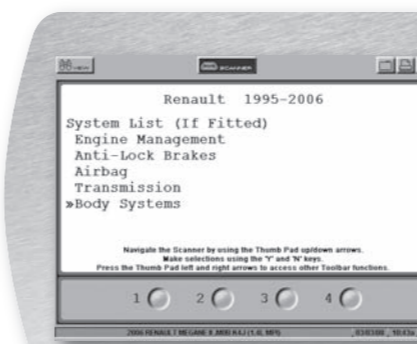
**ПРИЧИНА 5**  
Расширение охвата систем и подсистем CAN для Mercedes.



**ПРИЧИНА 6**  
Новые возможности дохода при реконфигурации насоса для Ford.



**ПРИЧИНА 7**  
Лёгкий в применении и быстрый обмен данными с автомобилем с использованием автоматического определения систем двигателя для Opel.



**ПРИЧИНА 8**  
Обработка кодов и данных, поступающих от систем специализированных производителей, для систем UCH Renault.



**ПРИЧИНА 9**  
Возможность ремонта специалистом систем пневмоподвески Land Rover Discovery II - коды, данные, тесты исполнительных механизмов и повторная калибровка.



**ПРИЧИНА 10**  
Добавление программного обеспечения, продолжающего расти и развиваться вместе с 80 новыми бензиновыми и дизельными двигателями моделей линейки VAG.

**THE THINKING IS IN YOUR HANDS,  
ЭТО ФАКТИЧЕСКАЯ ЦЕННОСТЬ  
НОВОГО ПРОГРАММНОГО  
ОБЕСПЕЧЕНИЯ 8.2**